

Wir bringen Sie nach oben!

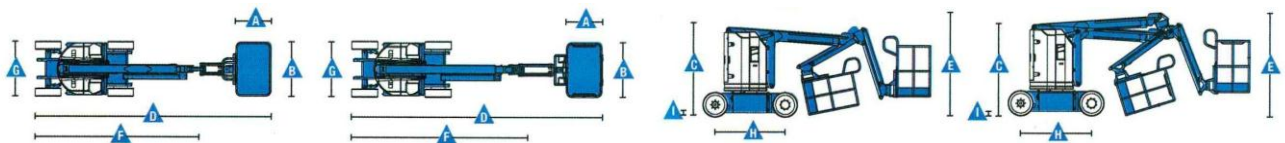
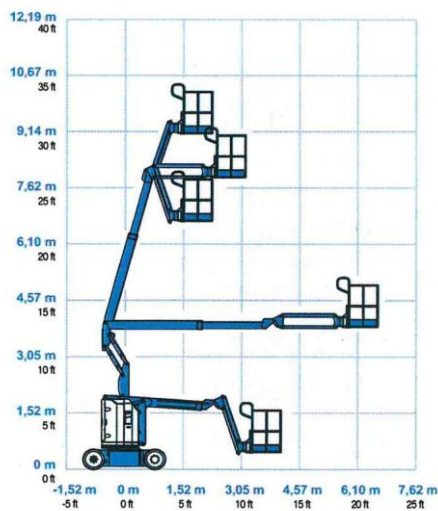
Genie Z30/20N 11 m selbstfahrend

Abmessungen – technische Daten

Max. Arbeitshöhe	11,14 m
Max. Plattformhöhe	9,14 m
Max. seitr. Arbeitsbereich	6,53 m
Tragfähigkeit	227 kg
Eigengewicht	6.545 kg
Drehkreis	355°
Betriebsspannung	48V8x6V
Arbeitskorb	0,76 x 1,17 x 1,10 m
Transportlänge (D)	5,11 m
Transportbreite (G)	1,19 m
Transporthöhe (C)	2,00 m

Diagramm

Arbeitsdiagramm Z-30/20N



Preis auf Anfrage.



Osterupganter Straße 36, 26529 Uppgant-Schott, Tel. 04934 - 7472