

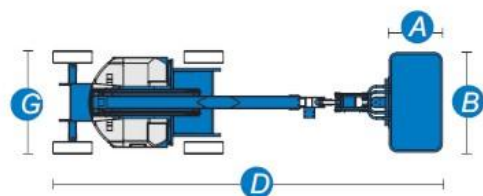
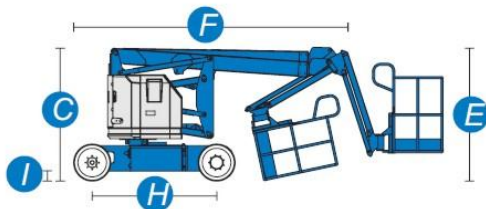
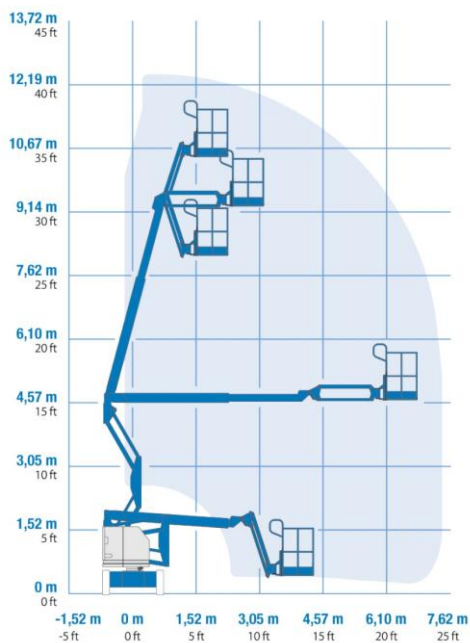
Wir bringen Sie nach oben!

Genie Z 34-22N 12 m selbstfahrend

Abmessungen – technische Daten

Max. Arbeitshöhe	12,50 m
Max. Plattformhöhe	10,50 m
Max. sertl. Arbeitsbereich	6,70 m
Tragfähigkeit	227 kg
Eigengewicht	5.171 kg
Drehkreis	355°
Betriebsspannung	48V8x6V
Arbeitskorb	0,76 x 1,42 x 1,10 m
Transportlänge (D)	5,72 m
Transportbreite (G)	1,47 m
Transporthöhe (C)	2,00 m

Höhendiagramm



Preis auf Anfrage.



Osterupganter Straße 36, 26529 Uppgant-Schott, Tel. 04934 - 7472

