

Wir bringen Sie nach oben!

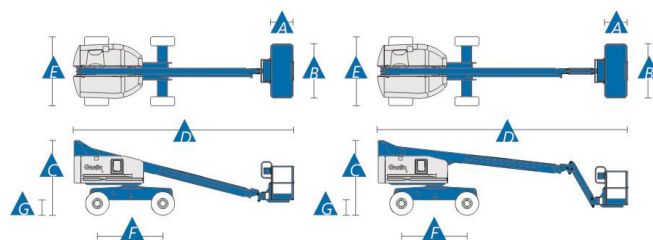
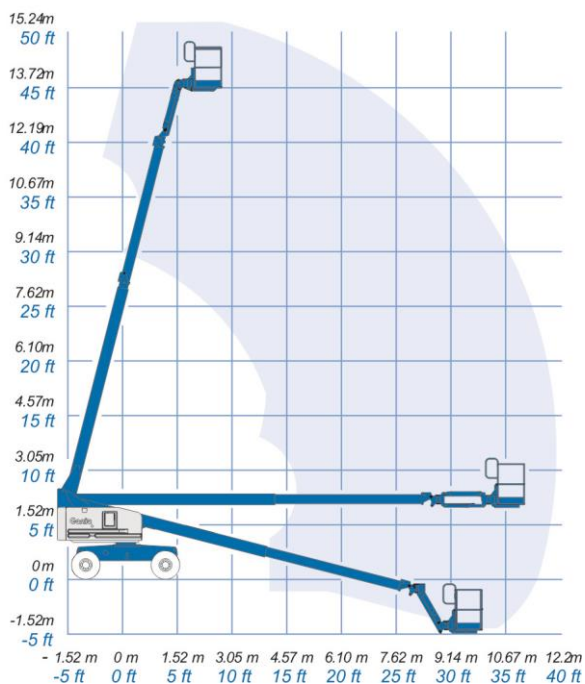
Genie S45 Trax 15 m selbstfahrend

Abmessungen – technische Daten

Max. Arbeitshöhe	15,72 m
Max. Plattformhöhe	13,72 m
Max. seitl. Arbeitsbereich	11,18 m
Tragfähigkeit	(2 Pers.+70kg) max.227 kg
Eigengewicht	7.927 kg
Drehkreis	360°
Antrieb	Diesel
Arbeitskorb	0,91 x 2,44 m
Transportlänge (D)	8,48 m
Transportbreite (E)	2,31 m
Transporthöhe (C)	2,49 m
Inkl. Wechselstromgenerator:	220V / 50Hz / 3000W

Höhendiagramm

Arbeitsdiagramm S-45 / S-45 TraX



Preis auf Anfrage.



Osterupganter Straße 36, 26529 Upgant-Schott, Tel. 04934 - 7472