

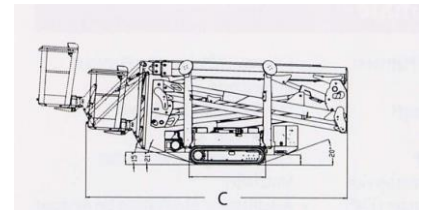
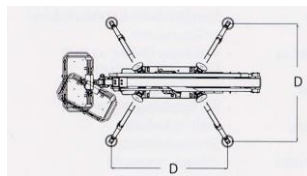
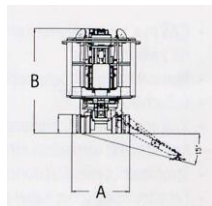
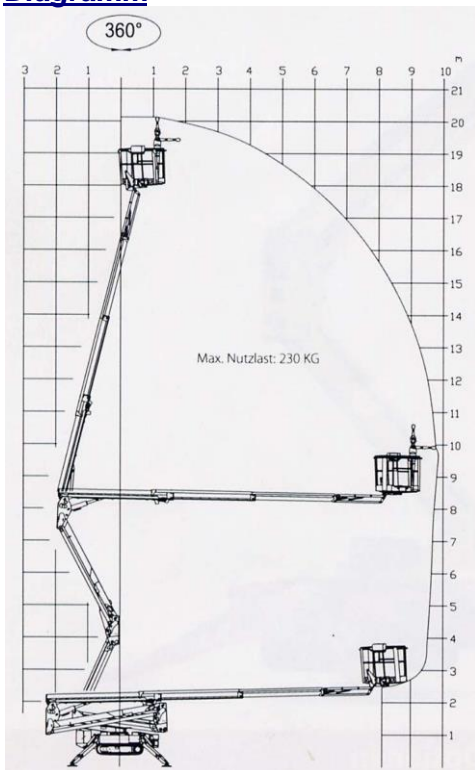
Wir bringen Sie nach oben!

JLG X 20J 20 m selbstfahrend

Abmessungen – technische Daten

Max. Arbeitshöhe		20,05 m
Max. seitr. Arbeitsbereich	(max. 230 kg)	9,85 m
Max. Tragfähigkeit		230 kg
Eigengewicht		2.840 kg
Drehkreis		360°
Antrieb		Diesel
Steigfähigkeit max.		Ca. 28 %
Arbeitskorb (abnehmbar.)		0,69 x 1,34 x 1,10 m
Abstützbreite max.		2,93 m
Transportlänge		5,00 m
Transportbreite mit Korb		1,48 m
Transportbreite minimal		0,795 m
Transporthöhe		1,99 m

Diagramm



Preis auf Anfrage.



Osterupganter Straße 36, 26529 Upgant-Schott, Tel. 04934 - 7472