

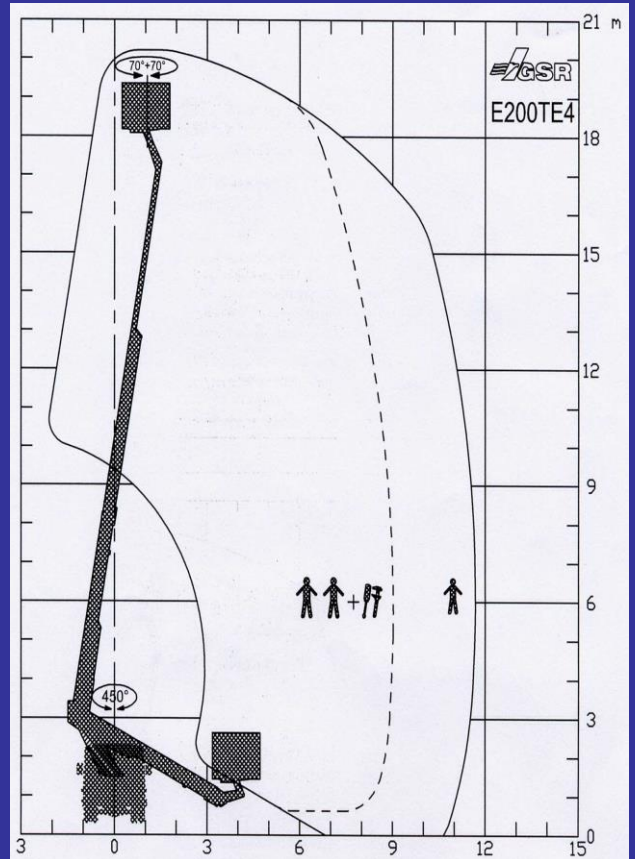
Wir bringen Sie nach oben



Abmessungen/techn. Daten GSR 20m

Max. Arbeitshöhe	20,20 m
Max. Plattformhöhe	18,20 m
Max. seitr. Arbeitsbereich bei 80 Kg	11,85 m
Max. seitr. Arbeitsbereich bei 200 Kg	9,25 m
Tragfähigkeit	200 kg
Eigengewicht	3500 kg
Drehkreis	450°
Antrieb	Diesel/Nebenantrieb über LKW
Arbeitskorb	1,40m x 0,70 x 1,10m
Transportlänge	7,10 m
Transportbreite	2,25 m
Transporthöhe	3,15 m

Höhendiagramm



Preise für LKW 20 m GSR : auf Anfrage

Jakob  chäfer