

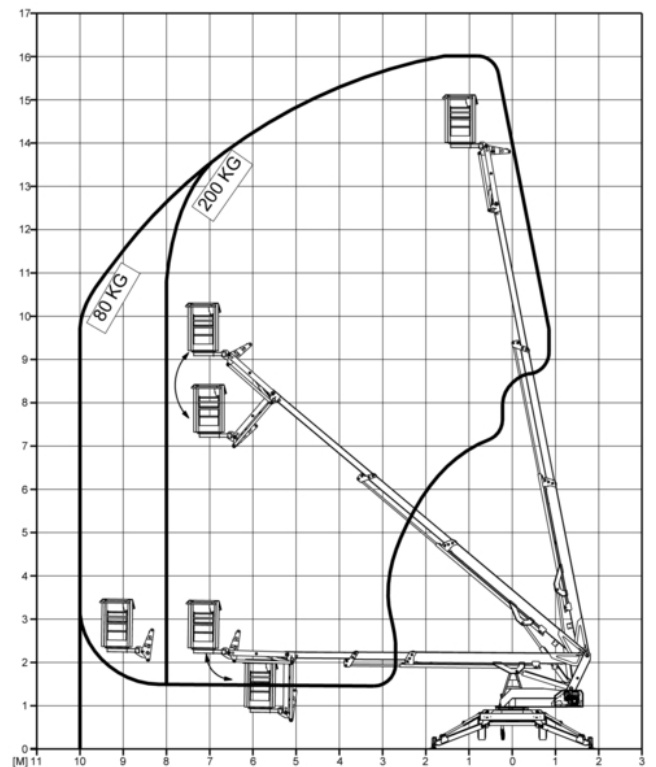
# Wir bringen Sie nach oben



## Abmessungen/techn. Daten Anhänger Gelenkmast 16m mit Radantrieb

Max. Arbeitshöhe	16,00 m
Max. Plattformhöhe	14,00 m
Max. seith. Arbeitsbereich (bei 80kg)	10,00 m
Max. seith. Arbeitsbereich (bei 200kg)	8,00 m
Tragfähigkeit	200 kg
Eigengewicht	2.000 kg
Drehkreis	355°
Antriebsspannung	230 V-Batterie
Max. Abstützbreite	3,84 m
Arbeitskorb	1,20x0,80x1,10 m
Transportlänge	6,90 m
Transportbreite	1,64 m
Transporthöhe	2,02 m

## Höhendiagramm



Preise für 16m mit Radantrieb: auf Anhänger Gelenkmast Anfrage

**Jakob Schäfer**