

Wir bringen Sie nach oben

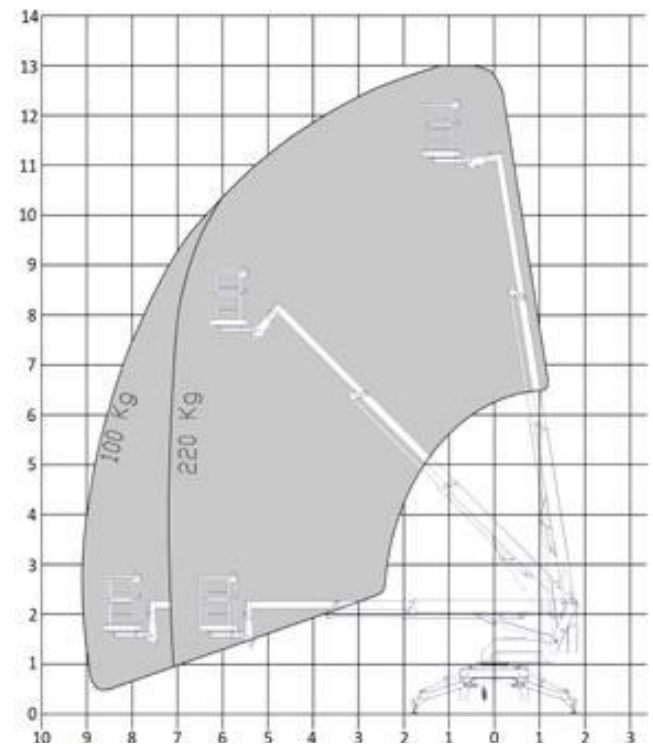


Abmessungen/techn. Daten

Anhänger Gelenkmast 13m mit Radantrieb

Max. Arbeitshöhe	13,00 m
Max. Plattformhöhe	11,00 m
Max. seitr. Arbeitsbereich (bei 100kg)	9,00 m
Max. seitr. Arbeitsbereich (bei 220kg)	7,00 m
Tragfähigkeit	220 kg
Eigengewicht	1.490 kg
Drehkreis	365°
Antriebsspannung	230 V-Batterie
Max. Abstützbreite	3,76 m
Arbeitskorb	1,40x0,70x1,10 m
Transportlänge	5,95 m
Transportbreite	1,58 m
Transporthöhe	1,99 m

Höhendiagramm



Preise für 13m mit Radantrieb: auf Anhänger Gelenkmast Anfrage

Jakob chäfer