

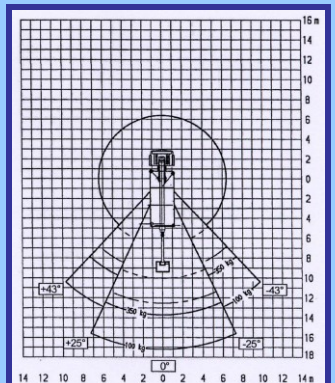
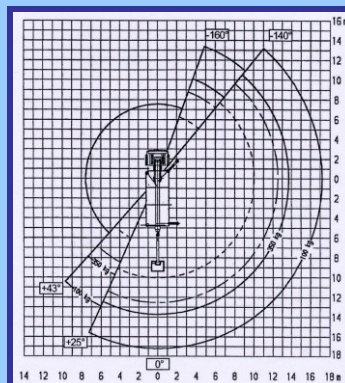
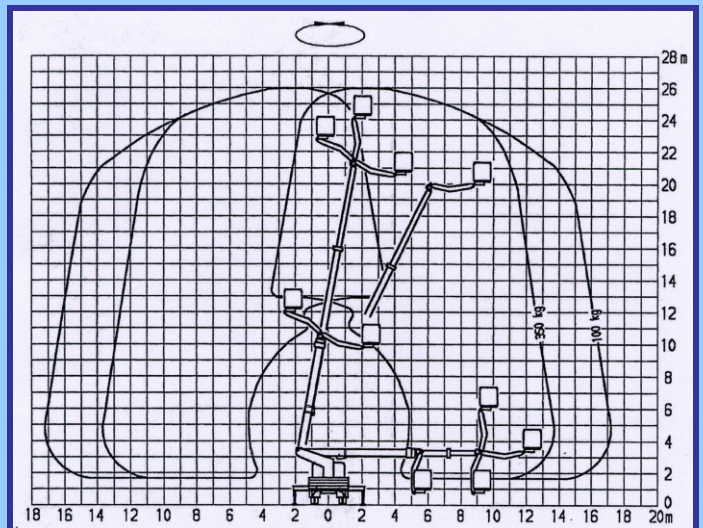
Wir bringen Sie nach oben



Abmessungen/techn. Daten Ruthmann Steiger T 265 / 26,5m

Max. Arbeitshöhe	26,40 m
Max. Plattformhöhe	24,40 m
Max. seitr. Arbeitsbereich	17,50 m
Tragfähigkeit	350 kg
Eigengewicht	7360 kg
Drehkreis	ca. 2 x 225°
Drehwinkel des Rüssels	ca. 200°
Antrieb	Diesel/Nebenantrieb über LKW
Arbeitskorb	1,70m x 1,00 x 1,10m
Transportlänge	9,40 m
Transportbreite	2,50 m
Transporthöhe	3,50 m

Höhendiagramm



Preise für LKW 26,5 m: auf Anfrage

Jakob Schäfer